

# 从新千岁机场去惠迪寮 (Keiteki Ryo) 的交通方式



如果坐出租车的话，请给司机看这个住址，让司机带你到这个地方。

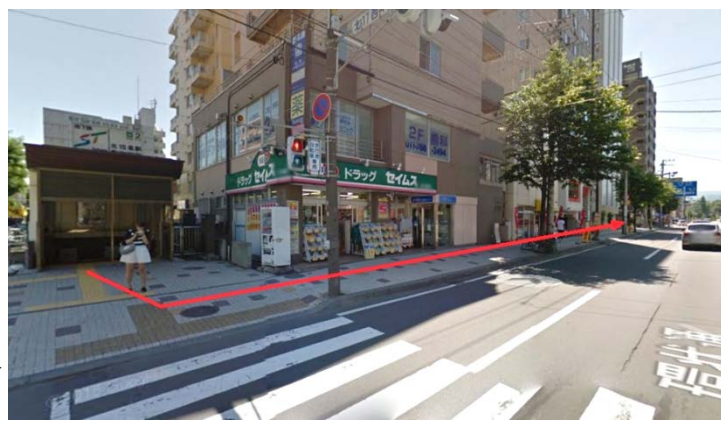
まず、北大北13条門から入り、突き当たりを右折し、高等教育推進機構に行ってください。5分くらいで戻るので、待っていてください。その後、恵迪寮に連れて行ってもらうよう、お願いします。  
(恵迪寮住所)  
札幌市北区北18条西13丁目3番、F棟

如果要入住惠迪寮，请在工作日8点30分~17点期间，在北海道大学高等教育推进机构办理手续，拿到钥匙之后再惠迪寮。如果可以的话，请尽量订能在工作日15时之前抵达新千岁机场的飞机。  
如果已经确定会在**工作日17时之后或休息日（周六周日）**抵达北海道大学的话，请提前预定好在札幌的住宿。

首先从北大北13条门进入，走到尽头后右拐，去高等教育推进机构：大约5分钟后就会回来，请稍等。之后请你带我去惠迪寮。

## 从新千岁机场到北海道大学国际連携机构的交通方式

- ①从新千岁机场乘坐前往札幌方向的JR快速机场线，在札幌站下车。交通费1070日元。
- ②在JR札幌站换乘地铁，坐地铁南北线麻生方向。请在第二站「北18条站」下车。
- ③从2号出口出来，走上楼梯，左拐，沿着右图红色箭头 → 步行。
- ④走过两个红绿灯后，再走两分钟左右就是北18条门，在那里往左拐。拐过弯后右侧有高等教育推进机构的入口。进入建筑内部后请在3号窗口办理手续，拿钥匙。



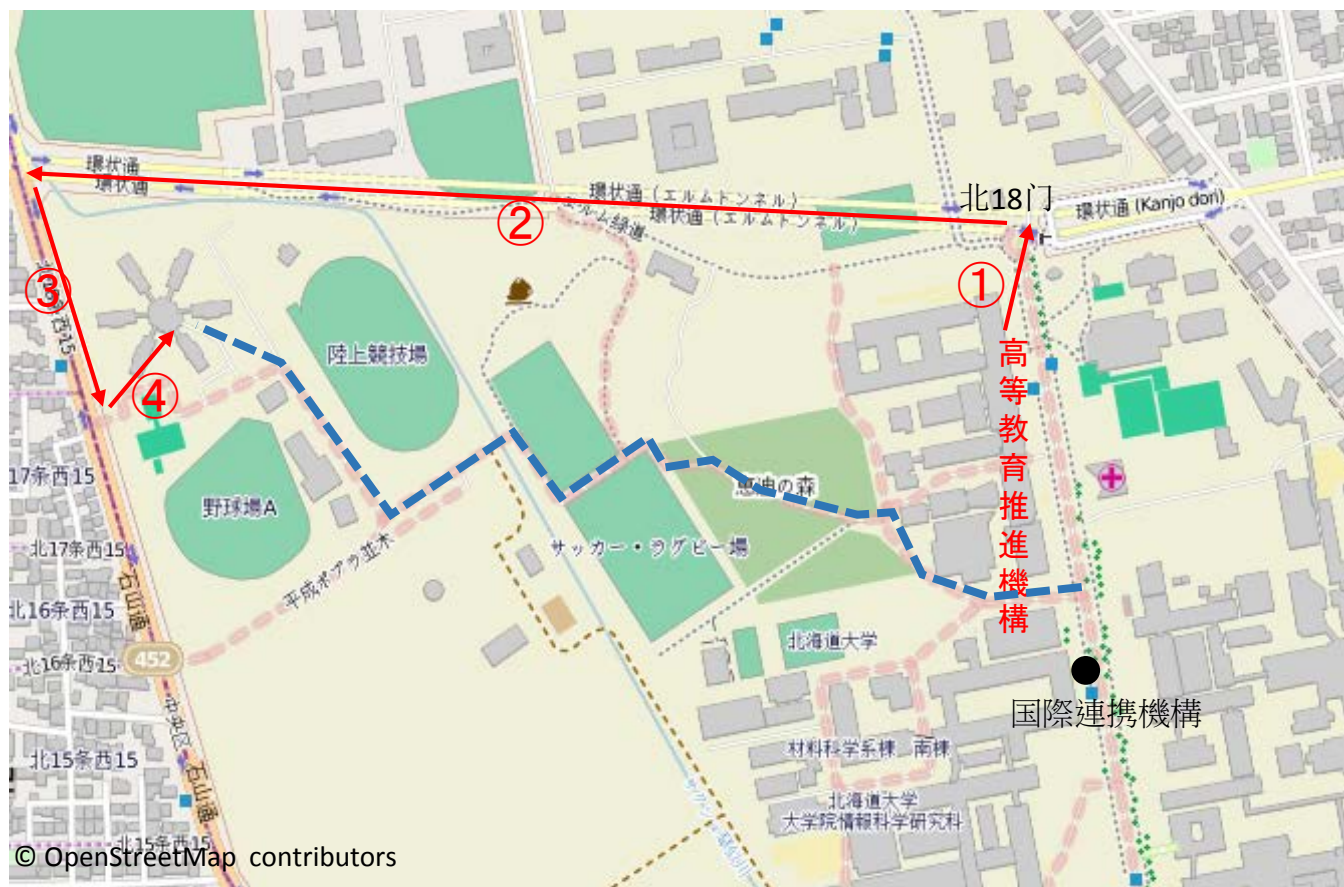
北海道大学 高等教育推進機構  
进入建筑内部后往左转，请到3番窗口，办理入住手续。





# 拿到钥匙之后、去惠迪寮的方法

- ① 回到北18条门，这个时候往左走。
- ② 沿着道路大约走1km。
- ③ 见到第一个信号灯之后往左转、大约走140m。
- ④ 惠迪寮在左侧、再稍微往里走一点就是。



⑤ 建筑的入口是中心的：「共用棟」。  
因为没有**管理人室**、直接走到**F棟**就可以了。  
在进入惠迪寮之前要把鞋脱掉。最好把鞋子提着放在自己的房间里。

如果有其他不清楚的地方，可以咨询同住的学生。

※ 地图中的 也是经常使用的路线，  
但因其较为复杂迷路的可能性较高。  
初次建议走 的路线。

〒060-0818  
札幌市北区北18条西13丁目3番地  
惠迪寮 F棟

[Yahoo Map Link](#)

